

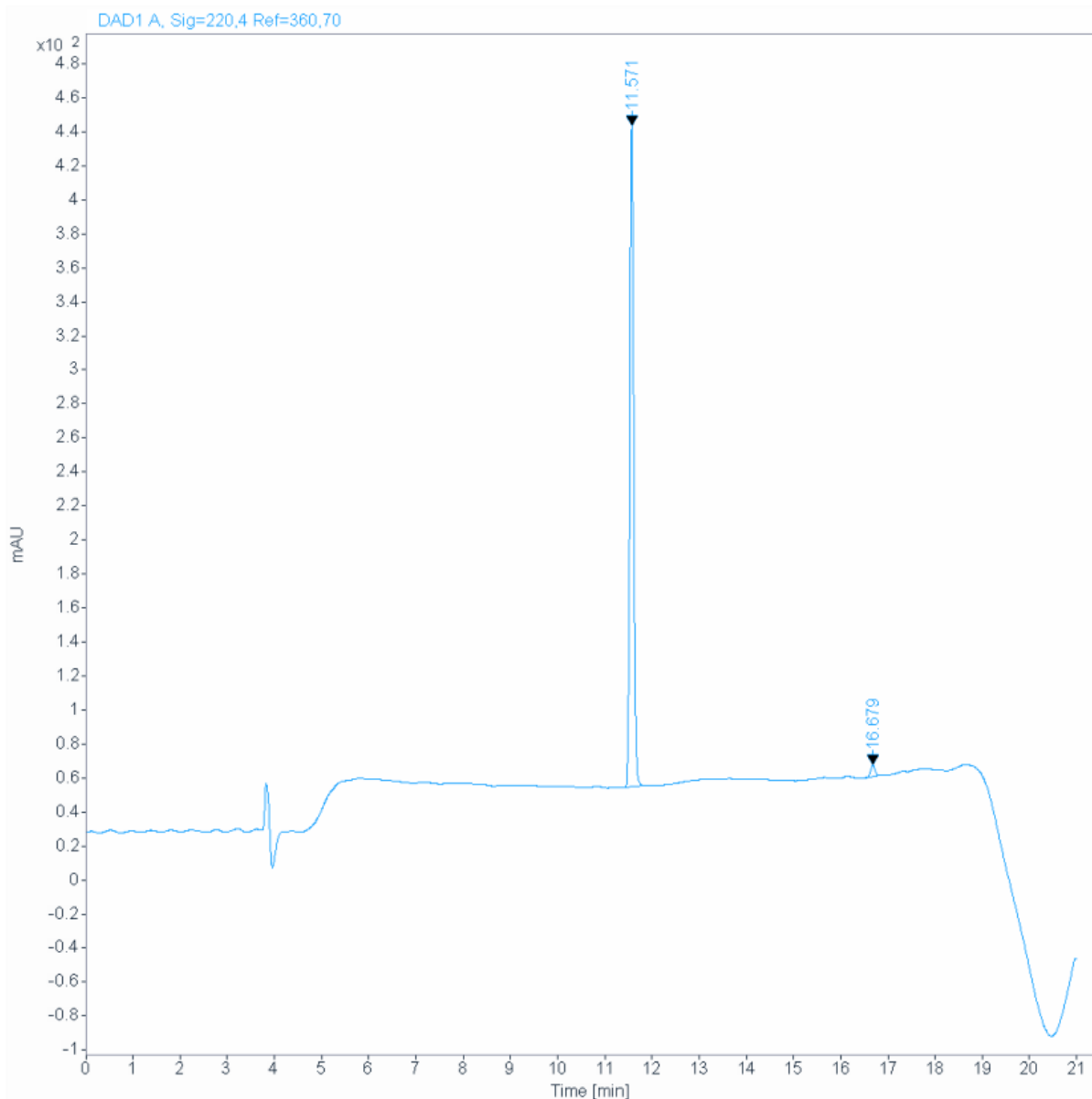
Паспорт пептида

Последовательность:	MRWQEMGYIFYPRKLR
Рабочее название:	MOTS-C
Расчетная мол.масса:	2173.0 г/моль
Подтверждение молекулярной массы:	MALDI-TOF
Чистота по ВЭЖХ:	98.03 %
Форма:	лиофилизат
Контр-ион:	ацетат



Колонка Phenomenex Luna 150mm*4.6mm,
C-8, 5μ.

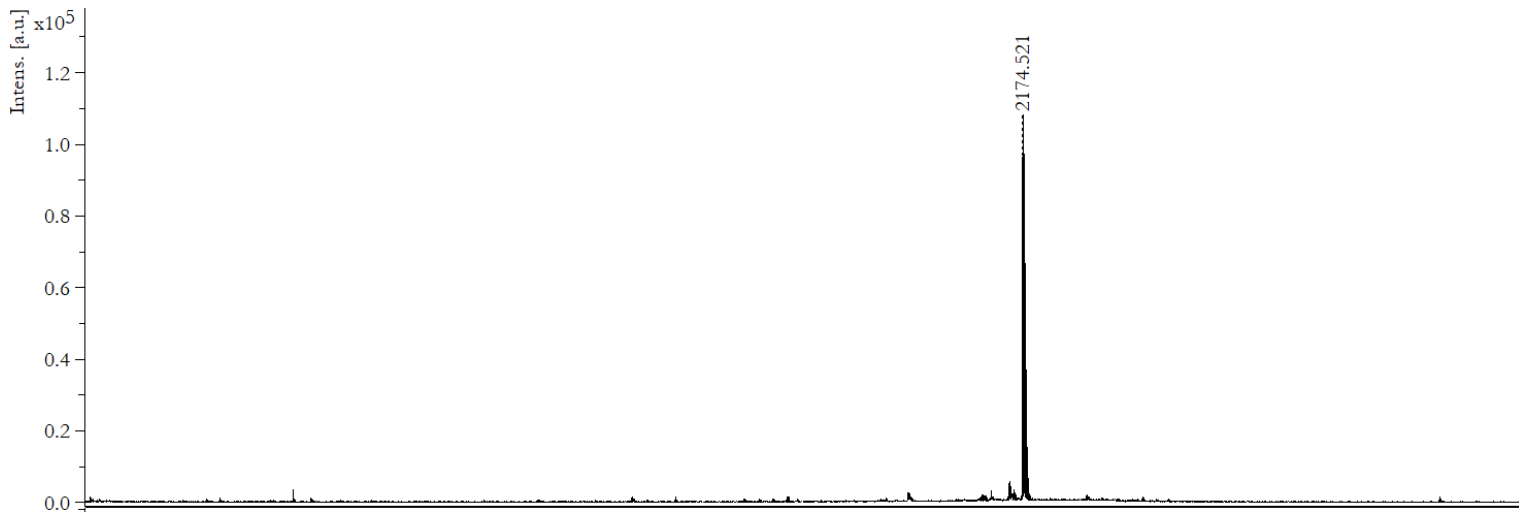
Анализ в градиентном режиме: 5-60 % В за 21 минуту. Подвижные фазы: А – 0,1% ТФУ; –
0,1% ТФУ ацетонитриле. Скорость потока 1 мл/мин. Температура 35⁰С.



РЕЗУЛЬТАТЫ РАСЧЕТА

Signal: DAD1 A, Sig=220,4 Ref=360,70

RT [min]	Type	Width [min]	Area	Height	Area%	Name
11.571	BB	0.0865	2154.6274	389.5461	98.0319	
16.679	BB	0.1020	43.2557	6.6393	1.9681	
	Sum		2197.8831			



MALDI-TOF спектр; молекулярный ион имеет массу 2174.521 m/z [M+H⁺].

