

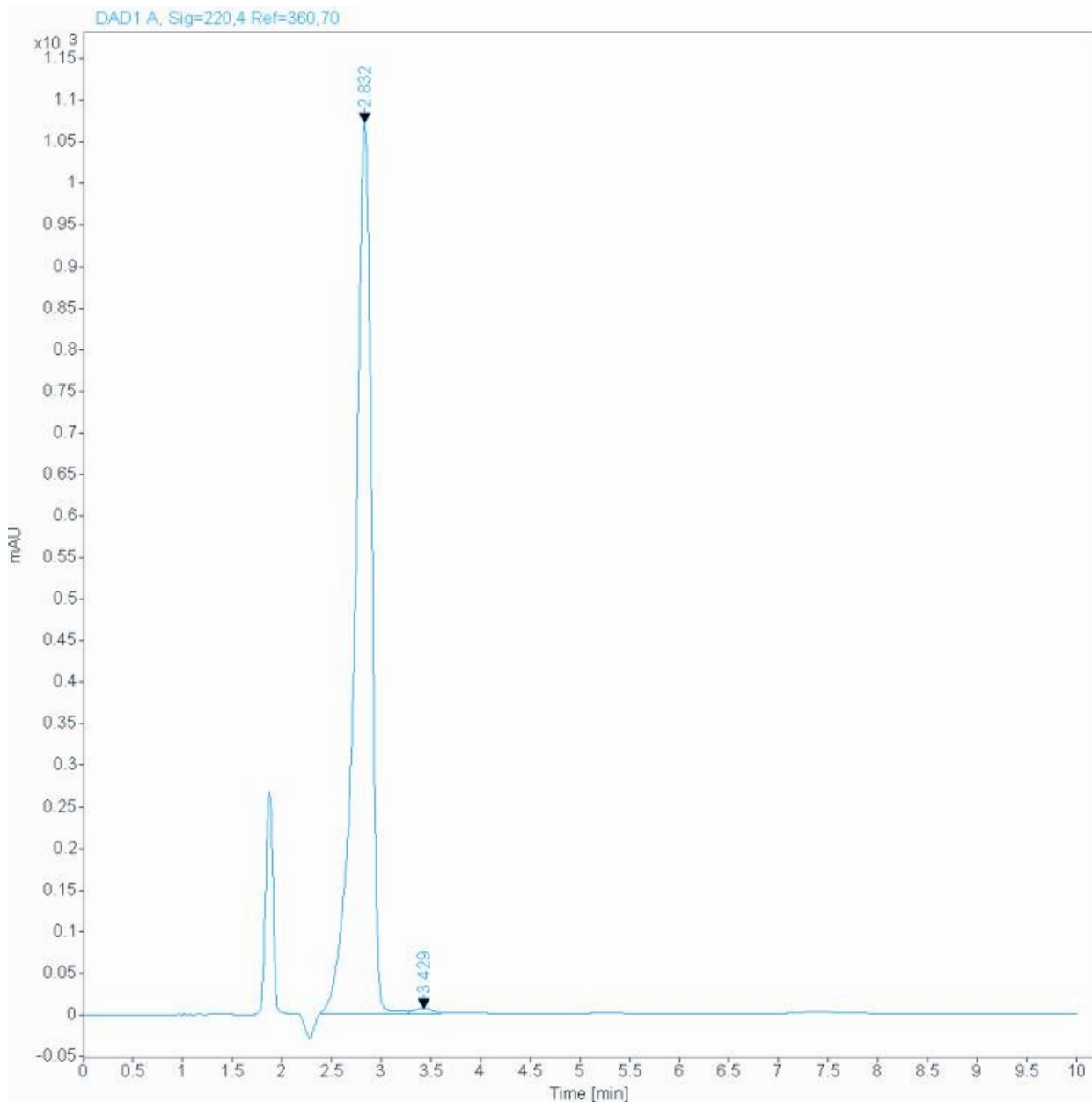
## Паспорт пептида

Последовательность:	Cu-GHK
Расчетная мол.масса:	340.17 г/моль
Подтверждение молекулярной массы:	MALDI-TOF
Чистота по ВЭЖХ:	99.29 %
Количество:	-
Форма:	лиофилизат
Контр-ион:	Ацетат

Колонка Phenomenex Luna 150mm\*4.6mm, C-8, 5μ.

Анализ в изократическом режиме: 0-0 % В за 10 минут. Подвижная фаза: А - 0,1% ТФУ.

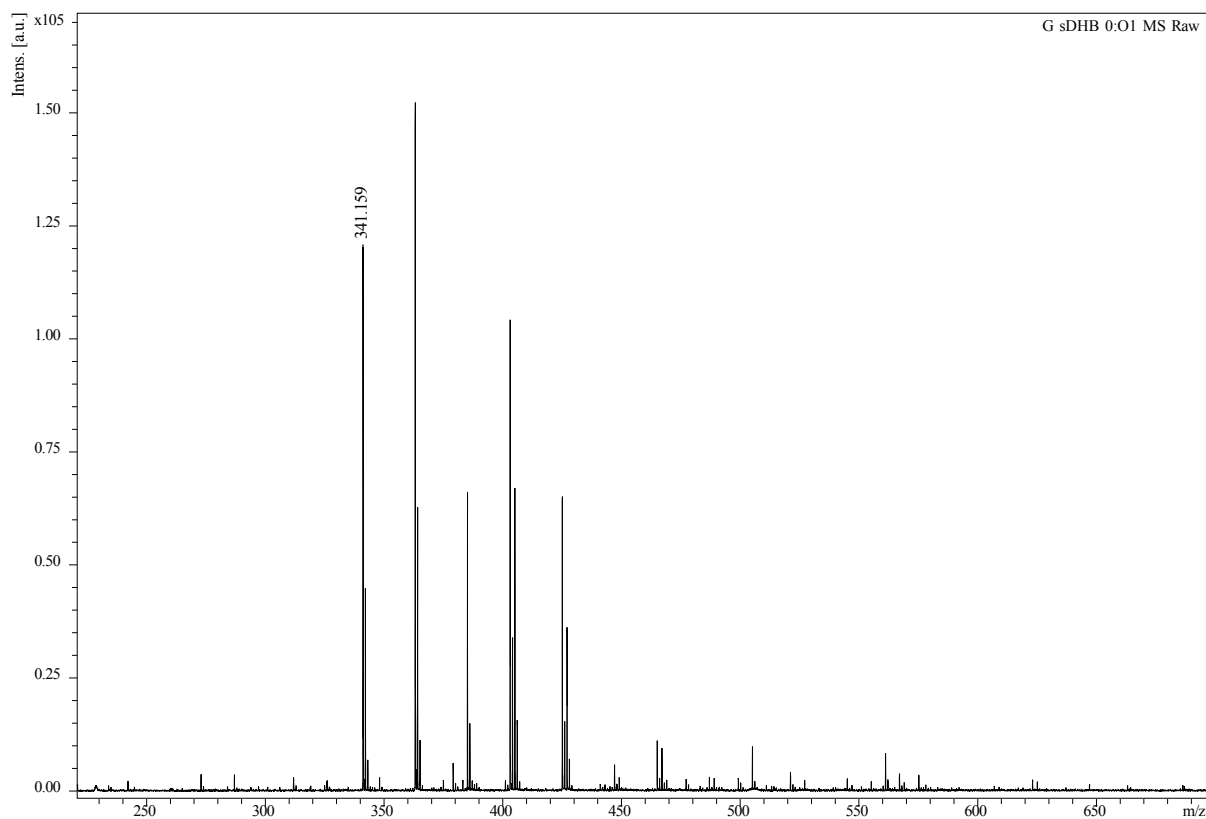
Скорость потока 1 мл/мин. Температура 35°C.



### РЕЗУЛЬТАТЫ РАСЧЕТА

Signal: DAD1 A, Sig=220,4 Ref=360,70

RT [min]	Type	Width [min]	Area	Height	Area%	Name
2.832	MF	0.1933	12443.3115	1072.7113	99.2926	
3.429	FM	0.2151	88.6567	6.8710	0.7074	
Sum			12531.9683			



MALDI-TOF спектр; рефлкторный режим положительных ионов, матрица DHB;  
молекулярный ион имеет массу 341.15 m/z [M+H<sup>+</sup>].