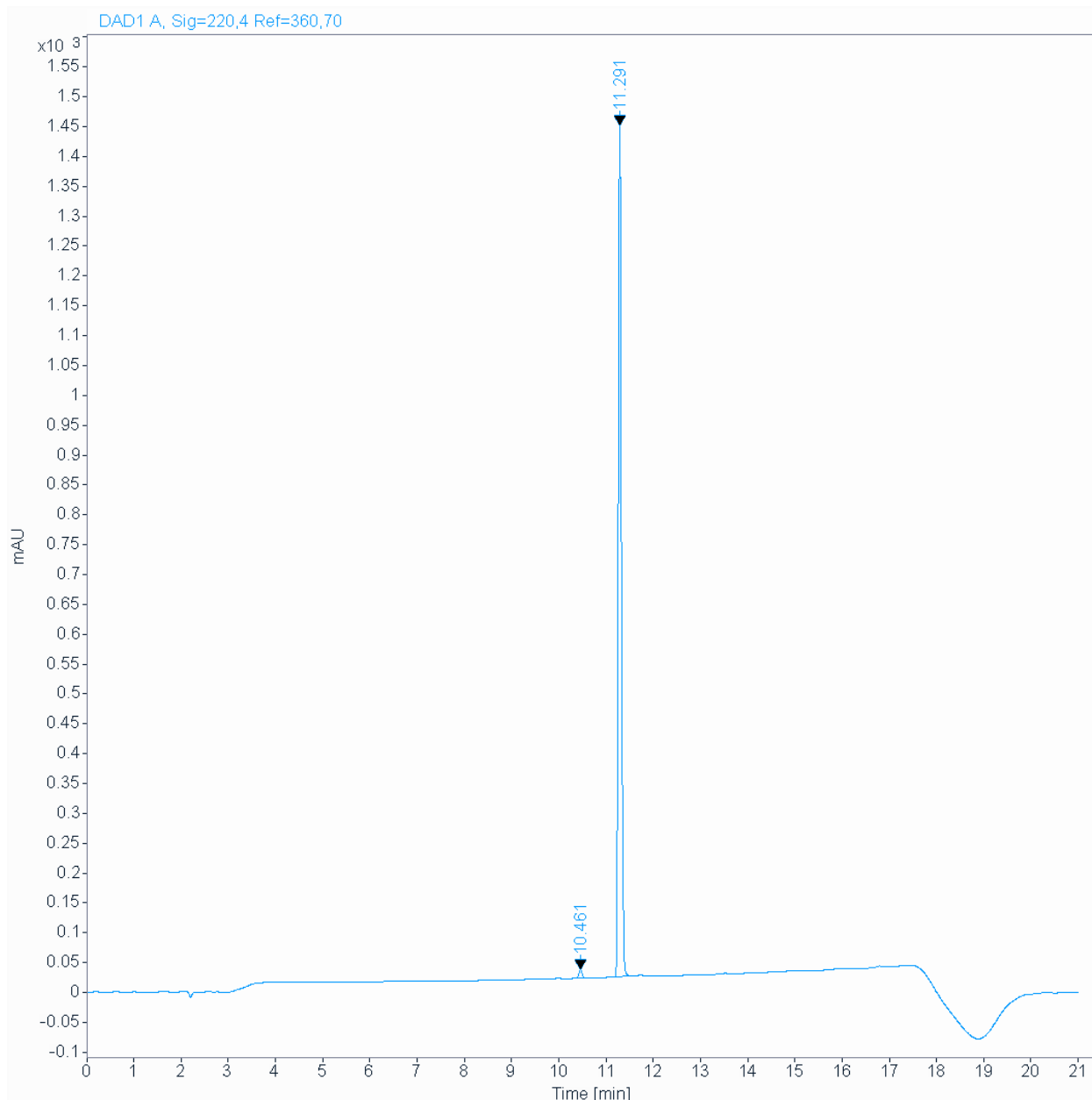


Паспорт пептида

Последовательность:	Ac-Nle-c[DH(d-F)RWK]-NH ₂
Рабочее название:	PT-141
Расчетная мол.масса:	1024,52
Подтверждение молекулярной массы:	MALDI-TOF
Чистота по ВЭЖХ:	98.94 %
Количество:	3 г
Форма:	лиофилизат
Контр-ион:	ацетат

Колонка Phenomenex Luna 150mm*4.6mm,
C-8, 5μ.

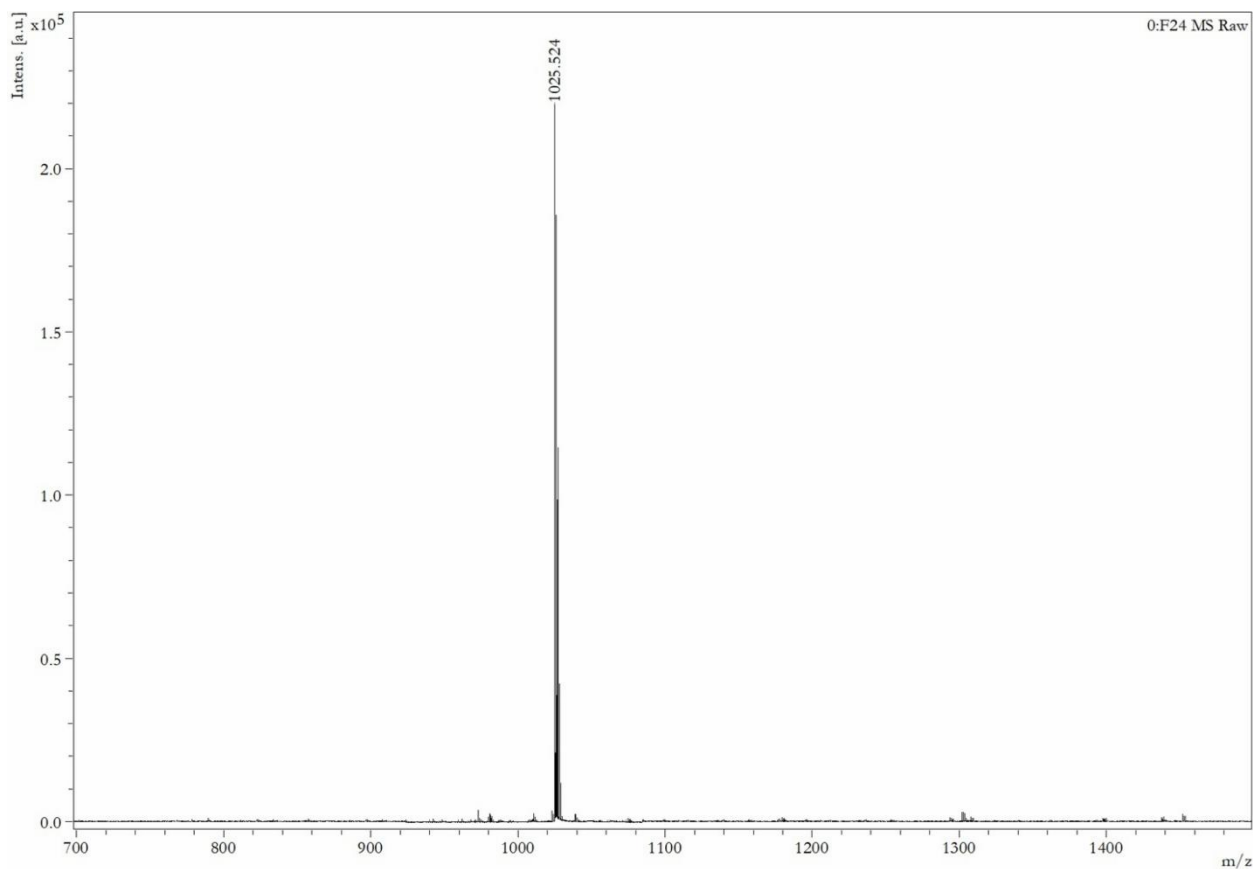
Анализ в градиентном режиме: 5-60 % В за 21 минуту. Подвижные фазы: А – 0,1% ТФУ; –
0,1% ТФУ ацетонитриле. Скорость потока 1 мл/мин. Температура 35°C.



РЕЗУЛЬТАТЫ РАСЧЁТА

Signal: DAD1 A, Sig=220,4 Ref=360,70

RT [min]	Type	Width [min]	Area	Height	Area%	Name
10.461	BB	0.0762	68.3445	14.1886	1.0568	
11.291	BB	0.0704	6398.9355	1425.8802	98.9432	
	Sum		6467.2800			



MALDI-TOF, рефлекторный режим положительных ионов, матрица DHB, искомый пик на спектре имеет массу 1025,524 (M+H)⁺.
