

ООО «Полипептид»
ИНН: 7840120521; КПП: 784001001
191014, г. Санкт-Петербург, вн. тер. г.
Муниципальный округ Литейный округ, пер.
Ковенский, д. 11, лит. А, помещ. 7-Н
e-mail: info@polipeptide.ru

Паспорт пептида

Последовательность: Met-Glu-His-Phe-Pro-Gly-Pro
Рабочее название: Semax

Расчетная мол.масса: 814.3 г/моль
Подтверждение молекулярной массы: MALDI-TOF

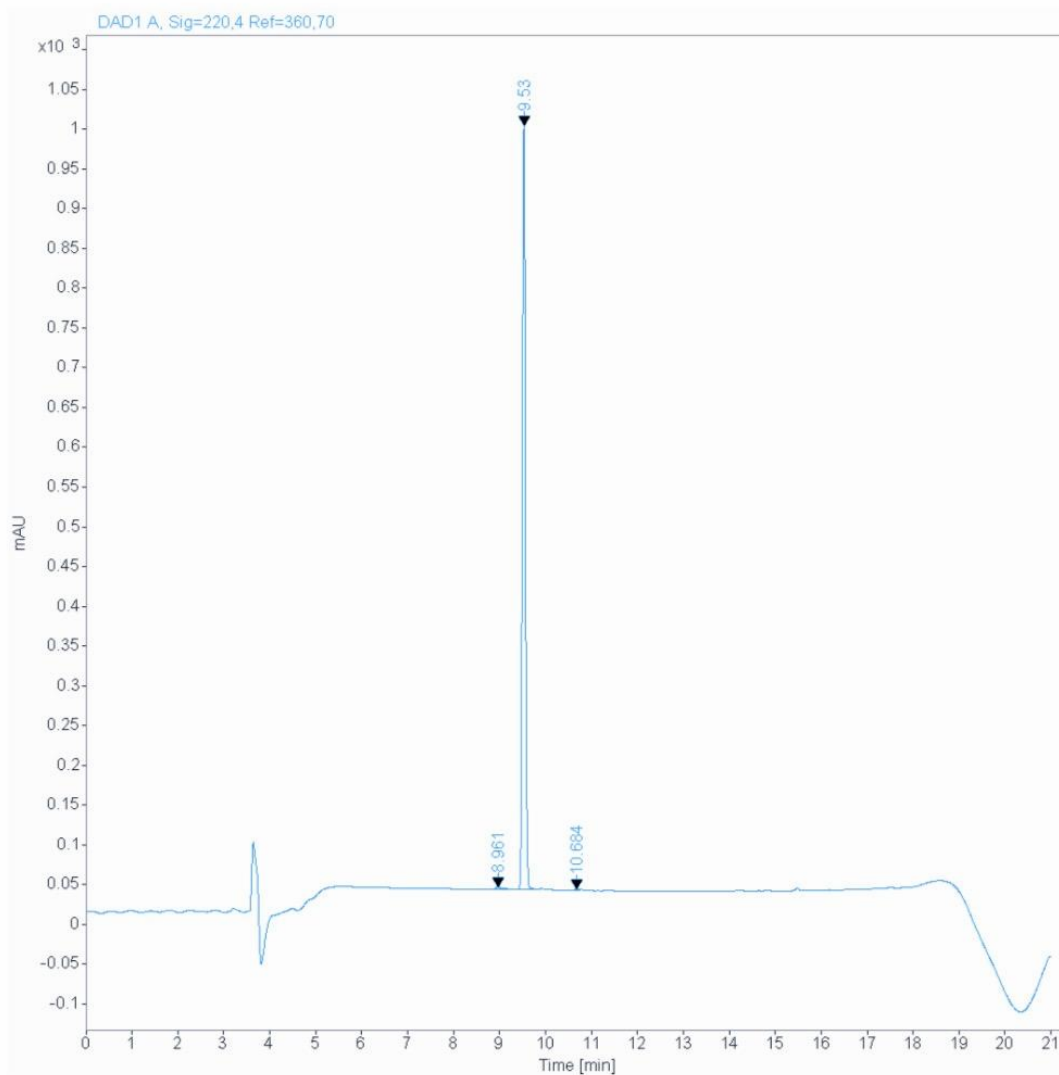
Чистота по ВЭЖХ: 99.1 %

Форма: лиофилизат

Контр-ион: Ацетат

Колонка Phenomenex Luna 150mm*4.6mm, C-8, 5μ.

ТФУ;

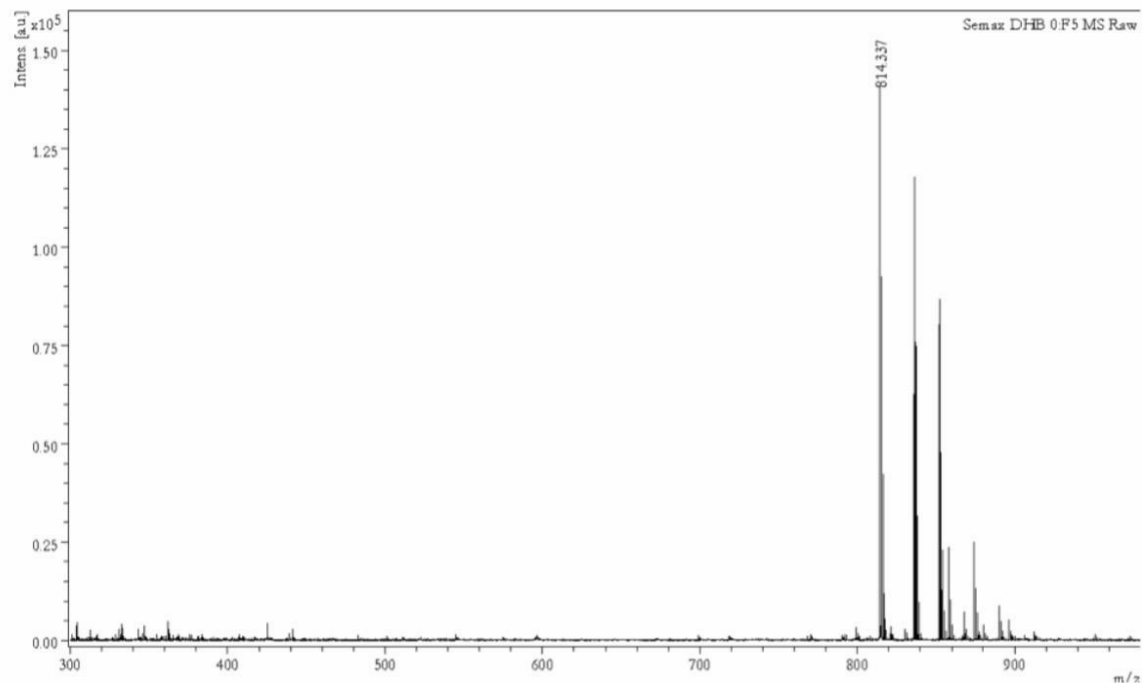


РЕЗУЛЬТАТЫ РАСЧЕТА

Signal: DAD1 A, Sig=220,4 Ref=360,70

RT [min]	Type	Width [min]	Area	Height	Area%	Name
8.961	BB	0.1292	26.2412	2.9090	0.6103	
9.530	BV	0.0696	4261.1494	963.9550	99.1073	
10.684	BV	0.0881	12.1393	2.0793	0.2823	
	Sum		4299.5300			

ООО «Полипептид»
ИНН: 7840120521; КПП: 784001001
191014, г. Санкт-Петербург, вн. тер. г.
Муниципальный округ Литейный округ, пер.
Ковенский, д. 11, лит. А, помещ. 7-Н
e-mail: info@polipeptide.ru



MALDI-TOF спектр; рефлексорный режим положительных ионов, матрица DHB;
молекулярный ион имеет массу 814.34 m/z [M+Na⁺].

