

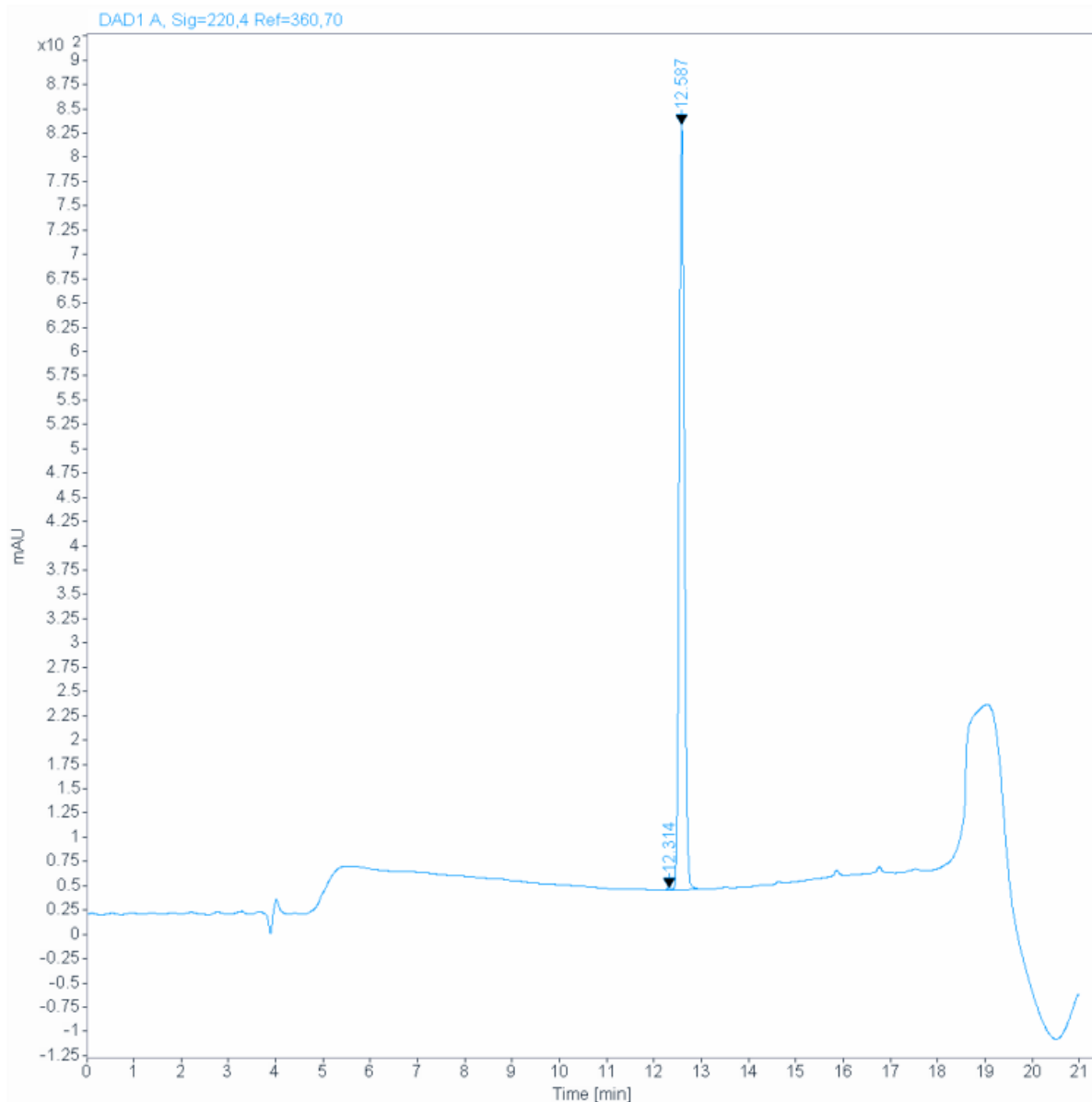
## Паспорт пептида

Формула:	$C_{221}H_{342}N_{46}O_{68}$
Расчетная мол.масса:	4728.48 г/моль (моно); 4731.42г/моль (средняя)
Подтверждение молекулярной массы:	MALDI-TOF
Чистота по ВЭЖХ:	99.82 %
Форма:	лиофилизат
Контр-ион:	Ацетат

---

Колонка Phenomenex Luna 150mm\*4.6mm, C-8, 5μ.

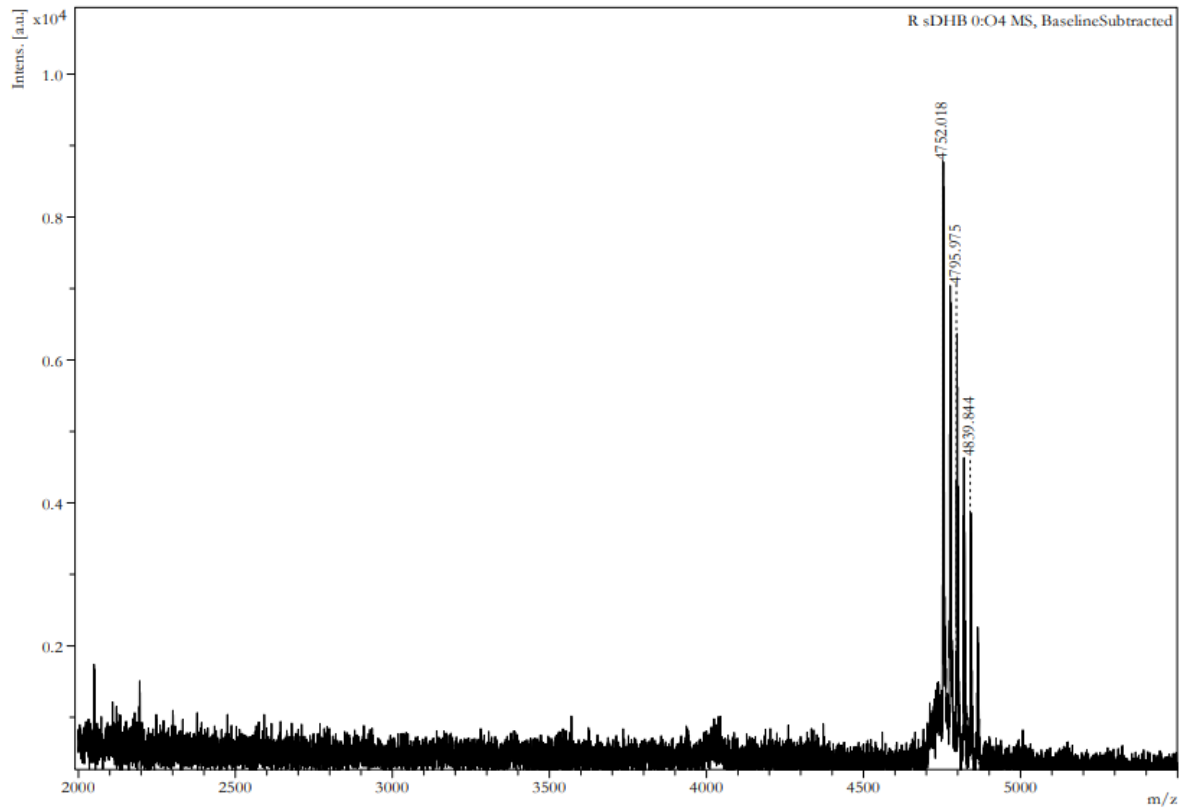
Анализ в градиентном режиме: 5-90 % В за 21 минуту. Подвижные фазы: А – 0,1% ТФУ; – 0,1% ТФУ ацетонитриле. Скорость потока 1 мл/мин. Температура 35°C.



#### РЕЗУЛЬТАТЫ РАСЧЕТА

**Signal:** DAD1 A, Sig=220,4 Ref=360,70

RT [min]	Type	Width [min]	Area	Height	Area%	Name
12.314	BV	0.0844	10.6105	1.9843	0.1759	
12.587	VB	0.1190	6021.0713	789.1154	99.8241	
	Sum		6031.6817			



MALDI-TOF спектр; рефлексорный режим положительных ионов, матрица DHB; молекулярный ион имеет массу 4752.01 m/z  $[M+Na^+]$ .

