

## Паспорт пептида

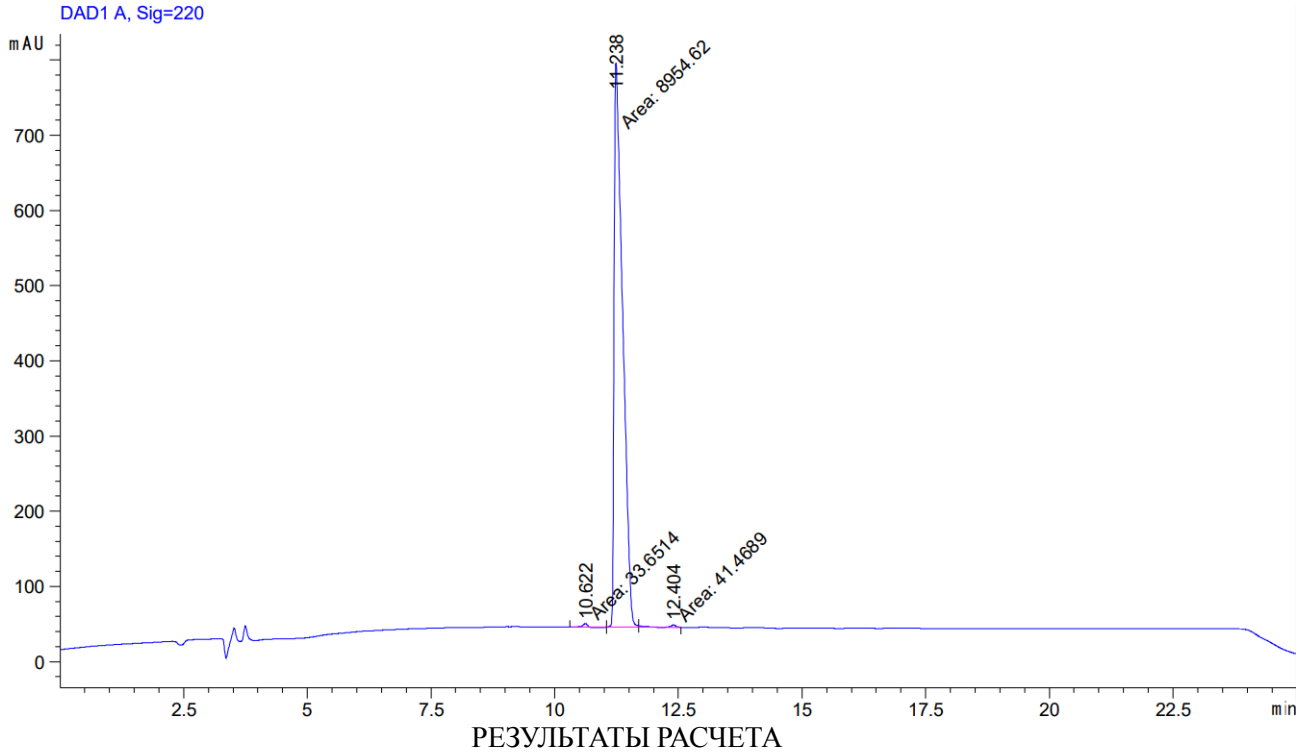
Последовательность:	Ac-Leu-Lys-Lys-Thr-Glu-Thr-Gln
Рабочее название:	ТВ 500
Расчетная мол.масса:	888.4 г/моль
Подтверждение молекулярной массы:	MALDI-TOF
Чистота по ВЭЖХ:	99,16 %
Количество:	1 г
Форма:	лиофилизат
Контр-ион:	ацетат

---

Колонка  
250mm\*4.6mm,

Phenomenex Luna  
C-18, 5μ.

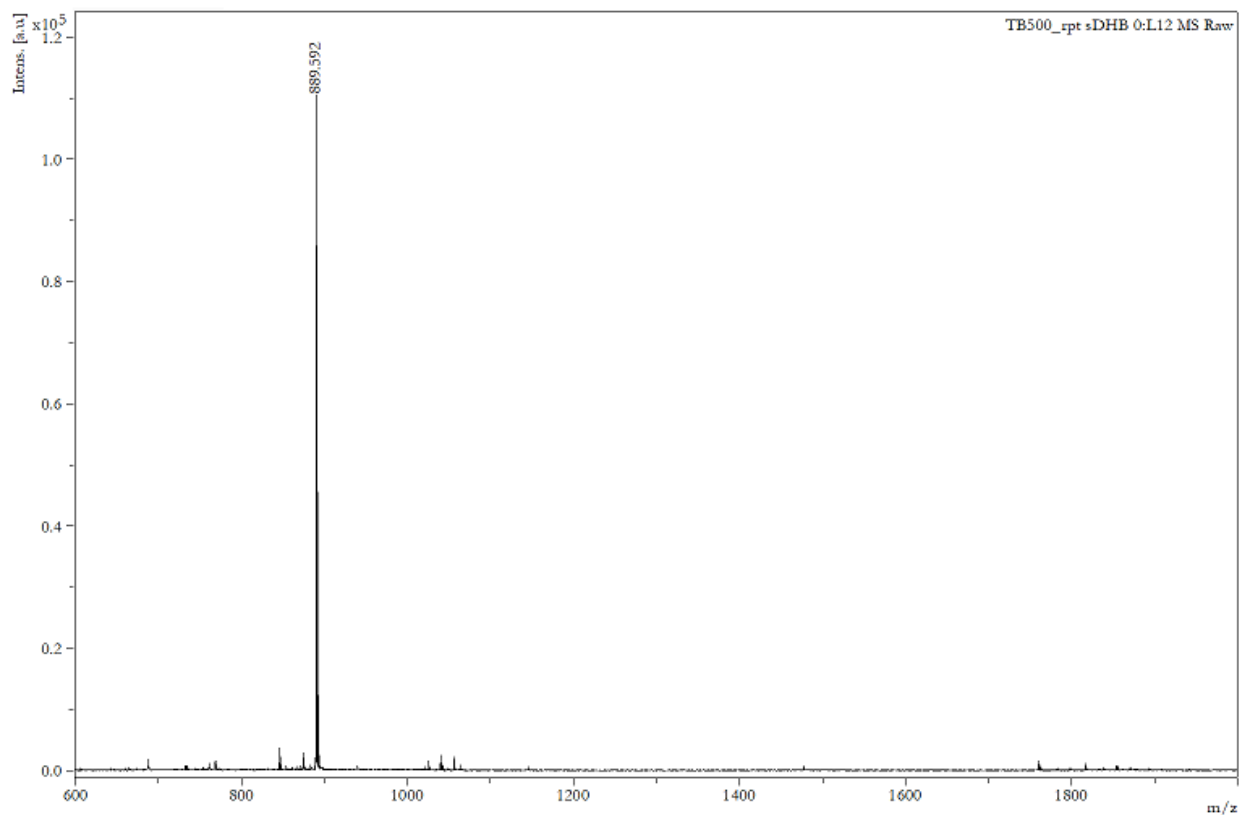
Анализ в градиентном режиме: 10-40 % В за 21 минуту. Подвижные фазы: А – 0,1% ТФУ; – 0,1% ТФУ ацетонитриле. Скорость потока 1 мл/мин. Температура 35° С .



Signal 1: DAD1 A, Sig=220,4 Ref=off

Peak #	RetTime [min]	Type	Width [min]	Area [mAU*s]	Height [mAU]	Area %
1	10.622	MF	0.1161	33.65145	4.83140	0.3727
2	11.238	MF	0.1988	8954.61914	750.90613	99.1681
3	12.404	FM	0.2190	41.46889	3.15603	0.4592

Totals : 9029.73948 758.89356



MALDI-TOF спектр; молекулярный ион имеет массу 889.592 m/z [M+H<sup>+</sup>].